

Specyfikacja

		Z 33/18
	Max wysokość podnoszenia	12.00 m
	Max wysokość platformy	10.00 m
	Max wysięg boczny	5.57 m
	Prześwit poziomy	4.28 m
A	Długość platformy	0.76 m
B	Szerokość platformy	1.16 m
C	Wysokość podnośnika po złożeniu	1.98 m
D	Długość podnośnika po złożeniu	4.17 m
E	Szerokość	1.50 m
F	Środek kół	1.90 m
G	Prześwit pod podstawą podestu	15.20 cm

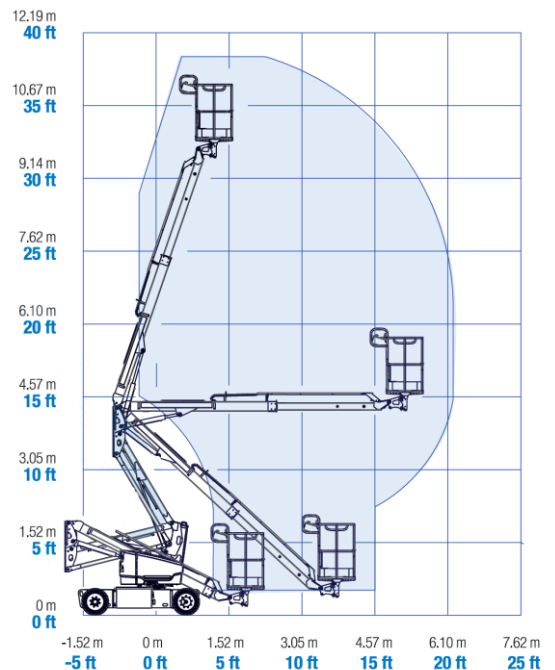
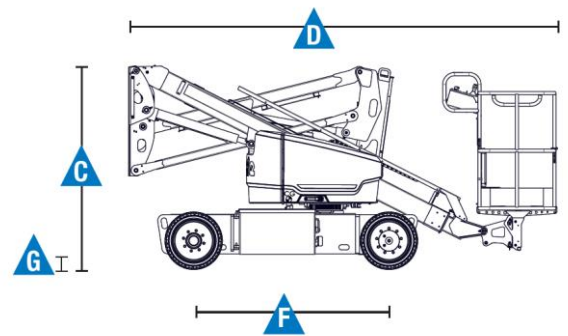
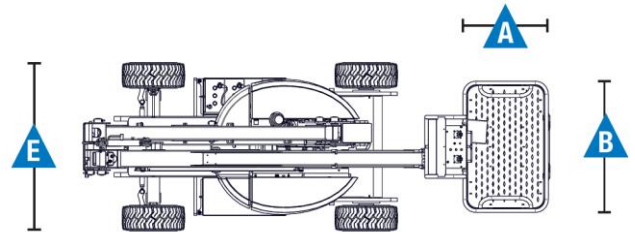
Wydajność		
	Maksymalny udźwig	200 kg
	Obrót kopuły	400° niekontynuowany
	Zarzucanie kopuły przy obrocie	zero
	Prędkość jazdy maszyny po złożeniu	6 km/h
	Prędkość jazdy maszyny podniesionej / złożone ramie	0.75 km/h
	Prędkość jazdy maszyny podniesionej / wysunięte ramie	0.23 km/h
	Zdolność jazdy po wzniesieniu ***	30%
	Promień skrętu - wewnętrzny	1.90 m
	Sterowanie	24V DC proporcjonalnie
	Opony niebrudzące	56 x 23 x 44 cm

Zasilanie		
	Źródło zasilania	48 V DC (8 x 6V baterii 315 Ah)
	System jazdy	48 V 3 fazy AC
	Dodatkowe zasilanie awaryjne	24 V DC
	Pojemność systemu hydraulicznego	20.8 L

Poziom hałasu i wibracji		
	Poziom hałasu (przy podstawie)	< 70dBA
	Poziom hałasu (na platformie)	< 70 dBA
	Wibracje	< 2.5 m/s ²

Waga		
		3 665 kg

Zgodność CE		
	EU dyrektywa: 2006/42/EC - maszyny (norma EN280:2001+A2:2009+2013); 2004/108/EC (EMC); 2006/95/EC (LVD)	



Specyfikacja z dnia 12.08.2015



www.gizo.pl

Centrala
Złotoria 225
16-070 Choroszcz
tel.: +48 85 719 34 30, 40, 60
e-mail: biuro@gizo.pl

Oddział Belchatów
Strefa Przemysłowa Bogumiłów
97-410 Kleszczów
tel.: 44 731 46 56
fax: 44 731 46 57
e-mail: belchatow@gizo.pl

Oddział Gdańsk
ul. Międzygwieżna 7
80-299 Gdańsk
tel./fax: +48 58 341 86 98
e-mail: gdansk@gizo.pl

Oddział Lublin
tel.: +48 601 855 388
e-mail: lublin@gizo.pl

Oddział Poznań
ul. Poznańska 48, Swadzim
62-080 Tarnowo Podgórne
tel./fax: +48 61 843 38 44
e-mail: poznan@gizo.pl

Oddział Szczecin
ul. Lubieszynska
72-006 Szczecin – Mierzyn
tel.: +48 91 469 43 37
tel.: +48 602 795 195
e-mail: szczecin@gizo.pl

Oddział Tychy
ul. Beskidzka 21
43-100 Tychy
tel.: +48 32 329 86 25
fax: +48 32 329 82 36
e-mail: tychy@gizo.pl

Oddział Warszawa
ul. Annapol 4
03-236 Warszawa
tel./fax: +48 22 609 62 25
e-mail: warszawa@gizo.pl

Oddział EU
tel.: +48 602 188 588
e-mail: europa@gizo.pl

Oddział Wrocław
ul. Opolska 140
52-014 Wrocław
tel.: +48 71 396 37 96
e-mail: wroclaw@gizo.pl

Oddział BY
tel.: +375 293 211 999
e-mail: sasha@gizo.pl

CHARAKTERYSTYKA

Standardowe wyposażenie

Wymiary

Z-33/18

- 12.00 m – wysokość robocza
- 5.57 m – wysięg boczny
- 200 kg udźwigu
- 4.28 m – prześwit poziomy

Platforma

- 1.16 m – aluminiowa platforma

Wyposażenie

- szerokość podnośnika: 1.50 m
- wewnętrzny promień skrętu: 1.90 m
- samo-poziomowanie platformy
- w pełni sterowane
- zabezpieczenie przed jazdą w przeciwnym kierunku
- proporcjonalne joysticki
- czujnik przechyłu
- linia 230 v doprowadzona do platformy
- klakson
- licznik rzogodzin
- alarmy dźwiękowe przechyłu
- światła robocze na platformie
- sygnał dźwiękowy opuszczania i jazdy podnośnika
- niekontynuowany obrót kopuły o 400°
- zasilacz hydrauliczny o zmiennej prędkości
- AC elektryczny układ napędowy
- kontrola trakcji
- diagnostyka pokładowa
- certyfikat obciążenia kosza
- pompa hydrauliczna o zmiennej prędkości pracy

Zasilanie

- ładowarka o wysokiej wydajności
- 48 v dc – akumulatory głębokiego ładowania
- 24 v dc – zasilanie pomocnicze
- uniwersalna ładowarka 30A
- wskaźnik poziomu baterii
- Informacja o niskim stopniu naładowania baterii

Napęd

- 2 x 4

Koła

- gumowe niebrudzące koła

Opcje dodatkowe

- Linia pneumatyczna do platformy
- Zamykana osłona pulpitu sterowniczego
- Zabezpieczenie linii 230 V doprowadzonej do platformy (wtyczka, gniazdo, wyłącznik różnicowoprądowy, pomiary elektryczne)
- światła ostrzegawcze (2 szt na podnośniku, 2 szt na platformie)



www.gizo.pl

Centrala
Złotoria 225
16-070 Choroszcz
tel. +48 85 719 34 30, 40, 60
e-mail: biuro@gizo.pl

Oddział Belchatów
Strefa Przemysłowa Bogumiłów
97-410 Kleszczów
tel: 44 731 46 56
fax: 44 731 46 57
e-mail: belchatow@gizo.pl

Oddział Gdańsk
ul. Międzygwieżna 7
80-299 Gdańsk
tel./fax: +48 58 341 86 98
e-mail: gdansk@gizo.pl

Oddział Lublin
tel.: +48 601 855 388
e-mail: lublin@gizo.pl

Oddział Poznań
ul. Poznańska 48, Swadzim
62-080 Tarnowo Podgórne
tel./fax: +48 61 843 38 44
e-mail: poznan@gizo.pl

Oddział Szczecin
ul. Lubieszynska
72-006 Szczecin – Mierzyn
tel.: +48 91 469 43 37
tel.: +48 602 795 195
e-mail: szczecin@gizo.pl

Oddział Tychy
ul. Beskidzka 21
43-100 Tychy
tel.: +48 32 329 86 25
fax: +48 32 329 82 36
e-mail: tychy@gizo.pl

Oddział Warszawa
ul. Annopol 4
03-236 Warszawa
tel./fax: +48 22 609 62 25
e-mail: warszawa@gizo.pl

Oddział EU
tel: + 48 602 188 588
e-mail: europa@gizo.pl

Oddział Wrocław
ul. Opolska 140
52-014 Wrocław
tel: +48 71 396 37 96
e-mail: wroclaw@gizo.pl

Oddział BY
tel: +375 293 211 999
e-mail: sasha@gizo.pl